



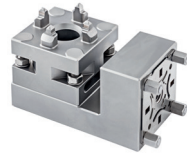
**IHR PARTNER FÜR  
WERKZEUGMASCHINEN &  
ZUBEHÖR!**

**Technik mit  
Zukunft!**

ELEKTRODENHALTER | SPANNZANGEN-  
HALTER | PRÄZISIONSHALTER | SPANN-  
ZAPFEN & ZUBEHÖR | 3D TASTER | ANGUSS-  
HALTER | ADAPTER | SPANNFUTTER |  
KONTROLLDORNE & ZUBEHÖR | SCHRAUB-  
STÖCKE | PRÄGEHALTER | KUPFEREL-  
EKTRODENROHLINGE | PALETTISIERUNG |  
SPANNSYSTEME FÜR DRAHTEROSION |  
MAGNETSPANNPLATTEN | SPANNBALKEN



**PRODUKTKATALOG  
SPANNMITTEL**



IHR PARTNER WENN ES UM  
ERODIERZUBEHÖR GEHT!

FACHKUNDIGE BERATUNG

ZUVERLÄSSIGE LIEFERUNG

100% SERVICE

**ALLES AUS EINER HAND!**

**Technik mit  
Zukunft!**

**Georg Nemeth Werkzeugmaschinen GmbH**

Werkstraße 11 | 2522 Oberwaltersdorf

T: +43 2253 - 60 800 | F: +43 2253 - 60 800 10

E: [office@g-nemeth.at](mailto:office@g-nemeth.at) | [www.g-nemeth.at](http://www.g-nemeth.at)



**NG  
NEMETH**



## INHALTSVERZEICHNIS

ELEKTRODENHALTER	S 3   5
SPANNZANGENHALTER	S 6   8
PRÄZISIONSHALTER	S 9   11
SPANNZAPFEN / ZUBEHÖR	S 12   13
3D TASTER	S 14   15
ANGUSSHALTER	S 16
ADAPTER	S 17
SPANNFUTTER	S 18   19
KONTROLLDORNE / ZUBEHÖR	S 20
SCHRAUBSTÖCKE / PRÄGEHALTER	S 21   22
KUPFER - ELEKTRODENROHLINGE	S 23
PALETTISIERUNG	S 24   27
SPANNSYSTEME FÜR DRAHTEROSION	S 28
MAGNETSPANNPLATTEN / SPANNBALKEN	S 29

MARKENHINWEIS im Produktkatalog mit (\*) gekennzeichnet:

EROWA®, ITS®, EWIS®, UPC® sind von Erowa AG markenrechtlich geschützte Bezeichnungen.

Kompatibel mit UPC®(\*), EWIS®(\*), ITS®(\*) Spannsysteme der Erowa AG.

System 3R®, 3R® und Macro® sind vom System 3R® International AB bzw. deren verbundene Unternehmen markenrechtlich geschützte Bezeichnungen.

Allgemeiner Hinweis: Wir liefern keine Originalprodukte der Hersteller Erowa®(\*), System 3R®(\*) oder Hirschmann.



### Halter Nut in Messing

Kompatibel mit ITS®\*Spannsystem der Erowa AG  
mit Chipvorbereitung inkl. Gewindestifte

Artikel-Nr.	Artikel	Menge
MHE.10.010	Messinghalter Nut 10 (12 Stück)	1 Set
MHE.10.015	Messinghalter Nut 15 (12 Stück)	1 Set
MHE.10.020	Messinghalter Nut 20 (12 Stück)	1 Set
MHE.10.025	Messinghalter Nut 25 (12 Stück)	1 Set
MHE.10.030	Messinghalter Nut 30 (12 Stück)	1 Set



### Halter Vierkant in Messing

Kompatibel mit ITS®\*Spannsystem der Erowa AG  
mit Chipvorbereitung inkl. Gewindestifte

Artikel-Nr.	Artikel	Menge
MHE.30.010	Messinghalter Vierkant 10x10 (12 Stück)	1 Set
MHE.30.015	Messinghalter Vierkant 15x15 (12 Stück)	1 Set
MHE.30.020	Messinghalter Vierkant 20x20 (12 Stück)	1 Set
MHE.30.025	Messinghalter Vierkant 25x25 (12 Stück)	1 Set
MHE.30.030	Messinghalter Vierkant 30x30 (12 Stück)	1 Set



### Halter Platte in Messing

Kompatibel mit ITS®\*Spannsystem der Erowa AG  
mit Chipvorbereitung inkl. Stiftschrauben

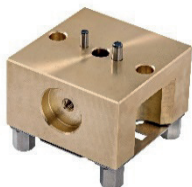
Artikel-Nr.	Artikel	Menge
MHE.40.000	Messinghalter Platte (12 Stück)	1 Set



### Halter Blank in Messing

Kompatibel mit ITS®\*Spannsystem der Erowa AG  
mit Chipvorbereitung

Artikel-Nr.	Artikel	Menge
MHE.50.000	Messinghalter Blank (12 Stück)	1 Set



### Halter Passstift in Messing

Kompatibel mit ITS®\*Spannsystem der Erowa AG  
mit Chipvorbereitung inkl. Stiftschrauben

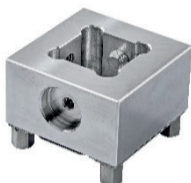
Artikel-Nr.	Artikel	Menge
MHE.60.000	Messinghalter Passstift (12 Stück)	1 Set



### Halter Nut in Alu

Kompatibel mit ITS®\*Spannsystem der Erowa AG  
mit Chipvorbereitung inkl. Gewindestifte

Artikel-Nr.	Artikel	Menge
AHE.10.010	Aluhalter Nut 10 (12 Stück)	1 Set
AHE.10.015	Aluhalter Nut 15 (12 Stück)	1 Set
AHE.10.020	Aluhalter Nut 20 (12 Stück)	1 Set
AHE.10.025	Aluhalter Nut 25 (12 Stück)	1 Set
AHE.10.030	Aluhalter Nut 30 (12 Stück)	1 Set



### Halter Vierkant in Alu

Kompatibel mit ITS®\*Spannsystem der Erowa AG  
mit Chipvorbereitung inkl. Gewindestifte

Artikel-Nr.	Artikel	Menge
AHE.30.010	Aluhalter Vierkant 10x10 (12 Stück)	1 Set
AHE.30.015	Aluhalter Vierkant 15x15 (12 Stück)	1 Set
AHE.30.020	Aluhalter Vierkant 20x20 (12 Stück)	1 Set
AHE.30.025	Aluhalter Vierkant 25x25 mittig (12 Stück)	1 Set
AHE.30.030	Aluhalter Vierkant 30x30 (12 Stück)	1 Set



### Halter Platte in Alu

Kompatibel mit ITS®\*Spannsystem der Erowa AG  
mit Chipvorbereitung inkl. Stiftschrauben

Artikel-Nr.	Artikel	Menge
AHE.40.000	Aluhalter Platte (12 Stück)	1 Set



### Halter Blank in Alu

Kompatibel mit ITS®\*Spannsystem der Erowa AG  
mit Chipvorbereitung

Artikel-Nr.	Artikel	Menge
AHE.50.000	Aluhalter Blank (12 Stück)	1 Set



### Halter Passstift in Alu

Kompatibel mit ITS®\*Spannsystem der Erowa AG  
mit Chipvorbereitung inkl. Stiftschrauben

Artikel-Nr.	Artikel	Menge
AHE.60.000	Aluhalter Passstift (12 Stück)	1 Set



### Halter Ø 72 mm in Alu

Kompatibel mit ITS®\*Spannsystem der Erowa AG  
mit Chipvorbereitung inkl. Gewindestifte

Artikel-Nr.	Artikel	Menge
AHE.RU.015	Aluhalter Ø 72 mm Vierkant 15x15 (12 Stück)	1 Set
AHE.RU.025	Aluhalter Ø 72 mm Vierkant 25x25 mittig (12 Stück)	1 Set
AHE.RU.000	Aluhalter Ø 72 mm Blank (12 Stück)	1 Set



### Halter Platte 80x80 in Alu

Kompatibel mit ITS®\*Spannsystem der Erowa AG

Artikel-Nr.	Artikel	Menge
AHE.80.000	Aluhalter Platte 80x80	1 St.



### Stifthalter Rund Alu

Kompatibel mit ITS®\*Spannsystem der Erowa AG  
mit Chipvorbereitung

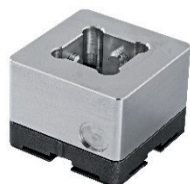
Artikel-Nr.	Artikel	Menge
AHE.90.000	Stifthalter Rund Alu	1 St.



### Halter Nut in Alu

Kompatibel mit 3R®\*  
Original Referenzelement  
mit Chipvorbereitung inkl. Gewindestifte





Artikel-Nr.	Artikel	Menge
AHR.10.020	Aluhalter Nut 20 R (12 Stück)	1 Set



### Halter Vierkant in Alu

Kompatibel mit 3R®\*  
Original Referenzelement  
mit Chipvorbereitung inkl. Gewindestifte

Artikel-Nr.	Artikel	Menge
AHR.30.015	Aluhalter Vierkant 15x15 R (12 Stück)	1 Set
AHR.30.025	Aluhalter Vierkant 25x25 R (12 Stück)	1 Set

	<p><b>Spannzangenhalter</b>                  Kompatibel mit ITS®*Spansystem der Erowa AG                  1.2083, gehärtet, mit Chipvorbereitung                  Original Referenzelemente, geringe Bauhöhe                  mit Überwurfmutter ER oder ETS - bei Bestellung bitte angeben</p> <table border="1"> <thead> <tr> <th>Artikel-Nr.</th> <th>Artikel</th> <th>Menge</th> </tr> </thead> <tbody> <tr> <td>ZHE.16.101</td> <td>Zangenhalter ER16 E</td> <td>1 St.</td> </tr> <tr> <td>ZHE.20.101</td> <td>Zangenhalter ER20 E</td> <td>1 St.</td> </tr> <tr> <td>ZHE.25.101</td> <td>Zangenhalter ER25 E</td> <td>1 St.</td> </tr> <tr> <td>ZHE.32.101</td> <td>Zangenhalter ER32 E</td> <td>1 St.</td> </tr> <tr> <td>ZHE.40.101</td> <td>Zangenhalter ER40 E</td> <td>1 St.</td> </tr> </tbody> </table>	Artikel-Nr.	Artikel	Menge	ZHE.16.101	Zangenhalter ER16 E	1 St.	ZHE.20.101	Zangenhalter ER20 E	1 St.	ZHE.25.101	Zangenhalter ER25 E	1 St.	ZHE.32.101	Zangenhalter ER32 E	1 St.	ZHE.40.101	Zangenhalter ER40 E	1 St.
Artikel-Nr.	Artikel	Menge																	
ZHE.16.101	Zangenhalter ER16 E	1 St.																	
ZHE.20.101	Zangenhalter ER20 E	1 St.																	
ZHE.25.101	Zangenhalter ER25 E	1 St.																	
ZHE.32.101	Zangenhalter ER32 E	1 St.																	
ZHE.40.101	Zangenhalter ER40 E	1 St.																	
	<p><b>Spannzangenhalter</b>                  Kompatibel mit 3R®*                  1.2083, gehärtet, mit Chipvorbereitung                  Original Referenzelemente, geringe Bauhöhe                  mit Überwurfmutter ER oder ETS - bei Bestellung bitte angeben</p> <table border="1"> <thead> <tr> <th>Artikel-Nr.</th> <th>Artikel</th> <th>Menge</th> </tr> </thead> <tbody> <tr> <td>ZHR.16.101</td> <td>Zangenhalter ER16 R</td> <td>1 St.</td> </tr> <tr> <td>ZHR.20.101</td> <td>Zangenhalter ER20 R</td> <td>1 St.</td> </tr> <tr> <td>ZHR.25.101</td> <td>Zangenhalter ER25 R</td> <td>1 St.</td> </tr> <tr> <td>ZHR.32.101</td> <td>Zangenhalter ER32 R</td> <td>1 St.</td> </tr> <tr> <td>ZHR.40.101</td> <td>Zangenhalter ER40 R</td> <td>1 St.</td> </tr> </tbody> </table>	Artikel-Nr.	Artikel	Menge	ZHR.16.101	Zangenhalter ER16 R	1 St.	ZHR.20.101	Zangenhalter ER20 R	1 St.	ZHR.25.101	Zangenhalter ER25 R	1 St.	ZHR.32.101	Zangenhalter ER32 R	1 St.	ZHR.40.101	Zangenhalter ER40 R	1 St.
Artikel-Nr.	Artikel	Menge																	
ZHR.16.101	Zangenhalter ER16 R	1 St.																	
ZHR.20.101	Zangenhalter ER20 R	1 St.																	
ZHR.25.101	Zangenhalter ER25 R	1 St.																	
ZHR.32.101	Zangenhalter ER32 R	1 St.																	
ZHR.40.101	Zangenhalter ER40 R	1 St.																	
	<p><b>Spannzangenhalter Zweigeteilt</b>                  Kompatibel mit ITS®*Spansystem der Erowa AG 1.2083, gehärtet                  mit Überwurfmutter ER oder ETS - bei Bestellung bitte angeben</p> <table border="1"> <thead> <tr> <th>Artikel-Nr.</th> <th>Artikel</th> <th>Menge</th> </tr> </thead> <tbody> <tr> <td>ZHE.32.500</td> <td>Zangenhalter ER32 zweigeteilt</td> <td>1 St.</td> </tr> </tbody> </table>	Artikel-Nr.	Artikel	Menge	ZHE.32.500	Zangenhalter ER32 zweigeteilt	1 St.												
Artikel-Nr.	Artikel	Menge																	
ZHE.32.500	Zangenhalter ER32 zweigeteilt	1 St.																	
	<p><b>Spannzangenhalter</b>                  zur Direktmontage für Vorrichtungen 1.2083, gehärtet                  mit Überwurfmutter ER oder ETS - bei Bestellung bitte angeben</p> <table border="1"> <thead> <tr> <th>Artikel-Nr.</th> <th>Artikel</th> <th>Menge</th> </tr> </thead> <tbody> <tr> <td>ZHD.16.101</td> <td>Zangenhalter ER16 Direktmontage</td> <td>1 St.</td> </tr> <tr> <td>ZHD.32.101</td> <td>Zangenhalter ER32 Direktmontage</td> <td>1 St.</td> </tr> </tbody> </table>	Artikel-Nr.	Artikel	Menge	ZHD.16.101	Zangenhalter ER16 Direktmontage	1 St.	ZHD.32.101	Zangenhalter ER32 Direktmontage	1 St.									
Artikel-Nr.	Artikel	Menge																	
ZHD.16.101	Zangenhalter ER16 Direktmontage	1 St.																	
ZHD.32.101	Zangenhalter ER32 Direktmontage	1 St.																	





### Spannzangenhalter Vorderteil

zur Direktmontage für Vorrichtungen 1.2083. gehärtet  
mit Überwurfmutter ER oder ETS - bei Bestellung bitte angeben

Artikel-Nr.	Artikel	Menge
ZHD.32.500	Zangenhalter ER32 Direktmontage	1 St.



### Überwurfmutter

Artikel-Nr.	Artikel	Menge
ER 16.1001	Überwurfmutter ER16	1 St.
ER 32.1001	Überwurfmutter ER32	1 St.
ETS 32.1001	Überwurfmutter ETS32	1 St.



### Dichtgummi

Artikel-Nr.	Artikel	Menge
DG.16.120	Dichtgummi für ER16 (20 Stück)	1 Set
DG.20.120	Dichtgummi für ER20 (20 Stück)	1 Set
DG.25.120	Dichtgummi für ER25 (20 Stück)	1 Set
DG.32.120	Dichtgummi für ER32 (20 Stück)	1 Set
DG.40.120	Dichtgummi für ER40 (20 Stück)	1 Set



### Spannzangenhalter-Set

1.2083, gehärtet, mit Chipvorbereitung

Original Referenzelemente, geringe Bauhöhe, Lieferung in stabiler Holzkiste

#### bestehend aus:

- 1 Stück Spannzangenhalter
- 1 Satz Spannzangen und Dichtungsscheiben
- 1 Stück Hackenschlüssel
- 1 Stück Spannzapfen

Kompatibel mit ITS®\*Spannsystem der Erowa AG

Artikel-Nr.	Artikel	Menge
ZHE.16.201	Zangenhalter-Set ER16 E (Ø1-10mm, 10 St.)	1 Set
ZHE.20.201	Zangenhalter-Set ER20 E (Ø2-13mm, 12 St.)	1 Set
ZHE.25.201	Zangenhalter-Set ER25 E (Ø2-16mm, 15 St.)	1 Set
ZHE.32.201	Zangenhalter-Set ER32 E (Ø3-20mm, 18 St.)	1 Set
ZHE.40.201	Zangenhalter-Set ER40 E (Ø4-26mm, 23 St.)	1 Set

Kompatibel mit 3R®\*

Artikel-Nr.	Artikel	Menge
ZHR.16.201	Zangenhalter-Set ER16 R (Ø1-10mm, 10 St.)	1 Set
ZHR.20.201	Zangenhalter-Set ER20 R (Ø2-13mm, 12 St.)	1 Set
ZHR.25.201	Zangenhalter-Set ER25 R (Ø2-16mm, 15 St.)	1 Set
ZHR.32.201	Zangenhalter-Set ER32 R (Ø3-20mm, 18 St.)	1 Set
ZHR.40.201	Zangenhalter-Set ER40 R (Ø4-26mm, 23 St.)	1 Set



### Spannzangen ER Sätze

Artikel-Nr.	Artikel	Menge
ER.16.100	Spannzangen-Satz ER16 (Ø1-10mm, 10 St.)	1 Satz
ER.20.100	Spannzangen-Satz ER20 (Ø2-13mm, 12 St.)	1 Satz
ER.25.100	Spannzangen-Satz ER25 (Ø2-16mm, 15 St.)	1 Satz
ER.32.100	Spannzangen-Satz ER32 (Ø3-20mm, 18 St.)	1 Satz
ER.40.100	Spannzangen-Satz ER40 (Ø4-26mm, 23 St.)	1 Satz

### Spannzangen ER Einzeln

Artikel-Nr.	Artikel	Menge
ER.16.101	Spannzange ER16 (Ø angeben)	1 St.
ER.20.101	Spannzange ER20 (Ø angeben)	1 St.
ER.25.101	Spannzange ER25 (Ø angeben)	1 St.
ER.32.101	Spannzange ER32 (Ø angeben)	1 St.
ER.40.101	Spannzange ER40 (Ø angeben)	1 St.

### Spannzangen ETS

Artikel-Nr.	Artikel	Menge
ETS.32.100	Spannzangen-Satz ETS 32 (Ø3-20mm, 18 St.)	1 Satz
ETS.32.101	Spannzange ETS 32 (Ø angeben)	1 St.

**Vierkanthalter**

Kompatibel mit ITS®\*Spannsystem der Erowa AG  
 Vorderteil Mat. 1.2083, gehärtet, mit Chipvorbereitung  
 Original Referenzelemente  
 Anschlagshöhe 40 mm

Artikel-Nr.	Artikel	Menge
VHE.15.101	Vierkanthalter 15 E	1 St.

**Vierkanthalter**

Kompatibel mit ITS®\*Spannsystem der Erowa AG  
 Vorderteil Mat. 1.2083, gehärtet, mit Chipvorbereitung  
 Original Referenzelemente  
 Anschlagshöhe 40 mm

Artikel-Nr.	Artikel	Menge
VHE.25.101	Vierkanthalter 25 E	1 St.

**Vierkanthalter 15 mit Pendelfunktion**

Kompatibel mit ITS®\*Spannsystem der Erowa AG  
 Vorderteil Mat. 1.2083, gehärtet  
 Original Referenzelemente

Artikel-Nr.	Artikel	Menge
VHE.15.400	Vierkanthalter 15 E mit Pendelfunktion	1 St.

**Vierkanthalter 25 mit Pendelfunktion**

Kompatibel mit ITS®\*Spannsystem der Erowa AG  
 Vorderteil Mat. 1.2083, gehärtet  
 Original Referenzelemente

Artikel-Nr.	Artikel	Menge
VHE.25.400	Vierkanthalter 25 E mit Pendelfunktion	1 St.

**Vierkanthalter**

Kompatibel mit 3R®\*  
 Vorderteil Mat. 1.2083, gehärtet, mit Chipvorbereitung  
 Original Referenzelemente  
 Anschlagshöhe 40 mm

Artikel-Nr.	Artikel	Menge
VHR.15.101	Vierkanthalter 15 R	1 St.

	<p><b>Vierkanthalter</b> Kompatibel mit 3R®* Vorderteil Mat. 1.2083, gehärtet, mit Chipvorbereitung Original Referenzelemente Anschlagshöhe 40 mm</p> <table border="1" data-bbox="571 517 1481 580"> <thead> <tr> <th>Artikel-Nr.</th> <th>Artikel</th> <th>Menge</th> </tr> </thead> <tbody> <tr> <td>VHR.25.101</td> <td>Vierkanthalter 25 R</td> <td>1 St.</td> </tr> </tbody> </table>	Artikel-Nr.	Artikel	Menge	VHR.25.101	Vierkanthalter 25 R	1 St.
Artikel-Nr.	Artikel	Menge					
VHR.25.101	Vierkanthalter 25 R	1 St.					
	<p><b>Vorderteil 15</b> Mat. 1.2083, gehärtet, Anschlagfläche drahterodiert</p> <table border="1" data-bbox="571 757 1481 819"> <thead> <tr> <th>Artikel-Nr.</th> <th>Artikel</th> <th>Menge</th> </tr> </thead> <tbody> <tr> <td>VHV.15.101</td> <td>Vorderteil 15</td> <td>1 St.</td> </tr> </tbody> </table>	Artikel-Nr.	Artikel	Menge	VHV.15.101	Vorderteil 15	1 St.
Artikel-Nr.	Artikel	Menge					
VHV.15.101	Vorderteil 15	1 St.					
	<p><b>Vorderteil 25</b> Mat. 1.2083, gehärtet, Anschlagfläche drahterodiert</p> <table border="1" data-bbox="571 996 1481 1059"> <thead> <tr> <th>Artikel-Nr.</th> <th>Artikel</th> <th>Menge</th> </tr> </thead> <tbody> <tr> <td>VHV.25.101</td> <td>Vorderteil 25</td> <td>1 St.</td> </tr> </tbody> </table>	Artikel-Nr.	Artikel	Menge	VHV.25.101	Vorderteil 25	1 St.
Artikel-Nr.	Artikel	Menge					
VHV.25.101	Vorderteil 25	1 St.					
	<p><b>Klemmstück mit Schraube</b> Mat. 1.2083, gehärtet</p> <table border="1" data-bbox="571 1234 1481 1296"> <thead> <tr> <th>Artikel-Nr.</th> <th>Artikel</th> <th>Menge</th> </tr> </thead> <tbody> <tr> <td>VHE 15.500</td> <td>Klemmstück mit Schraube für Vierkanthalter</td> <td>1 St.</td> </tr> </tbody> </table>	Artikel-Nr.	Artikel	Menge	VHE 15.500	Klemmstück mit Schraube für Vierkanthalter	1 St.
Artikel-Nr.	Artikel	Menge					
VHE 15.500	Klemmstück mit Schraube für Vierkanthalter	1 St.					
	<p><b>Klemmstück</b></p> <table border="1" data-bbox="571 1444 1481 1507"> <thead> <tr> <th>Artikel-Nr.</th> <th>Artikel</th> <th>Menge</th> </tr> </thead> <tbody> <tr> <td>BS-Klemmstück</td> <td>Klemmstück</td> <td>1 St.</td> </tr> </tbody> </table>	Artikel-Nr.	Artikel	Menge	BS-Klemmstück	Klemmstück	1 St.
Artikel-Nr.	Artikel	Menge					
BS-Klemmstück	Klemmstück	1 St.					
	<p><b>Schraube für Klemmstück</b></p> <table border="1" data-bbox="571 1655 1481 1718"> <thead> <tr> <th>Artikel-Nr.</th> <th>Artikel</th> <th>Menge</th> </tr> </thead> <tbody> <tr> <td>BS-Schraube Nut</td> <td>Schraube für Klemmstück (20 Stück)</td> <td>1 Satz</td> </tr> </tbody> </table>	Artikel-Nr.	Artikel	Menge	BS-Schraube Nut	Schraube für Klemmstück (20 Stück)	1 Satz
Artikel-Nr.	Artikel	Menge					
BS-Schraube Nut	Schraube für Klemmstück (20 Stück)	1 Satz					
	<p><b>Druckschraube für Vierkanthalter</b></p> <table border="1" data-bbox="571 1863 1481 1926"> <thead> <tr> <th>Artikel-Nr.</th> <th>Artikel</th> <th>Menge</th> </tr> </thead> <tbody> <tr> <td>BS-Druckschraube</td> <td>Druckschraube für Vierkanthalter (20 Stück)</td> <td>1 Satz</td> </tr> </tbody> </table>	Artikel-Nr.	Artikel	Menge	BS-Druckschraube	Druckschraube für Vierkanthalter (20 Stück)	1 Satz
Artikel-Nr.	Artikel	Menge					
BS-Druckschraube	Druckschraube für Vierkanthalter (20 Stück)	1 Satz					



### Vierkant-Ausrichtlineal

Zum Prüfen von Rundlauf und Winkellage

Artikel-Nr.	Artikel	Menge
VHL.15.100	Vierkant 15 Ausrichtlineal	1 St.
VHL.55.100	Vierkant 25 Ausrichtlineal	1 St.



### Vierkanthalter

Kompatibel mit ITS®\*Spannsystem der Erowa AG  
Vorderteil Mat. 1.2083, gehärtet, mit Chipvorbereitung  
Original Referenzelemente  
Anschlagshöhe 40 mm






Artikel-Nr.	Artikel	Menge
VHE.15.101Alu	Vierkanthalter 15 mit Aluunterbau E	1 St.



### Vierkanthalter

Kompatibel mit ITS®\*Spannsystem der Erowa AG  
Vorderteil Mat. 1.2083, gehärtet, mit Chipvorbereitung  
Anschlagshöhe 40 mm

Artikel-Nr.	Artikel	Menge
VHE.25.101Alu	Vierkanthalter 25 mit Aluunterbau E	1 St.

	<p><b>Spannzapfen</b> Kompatibel mit ITS®*Spannsystem der Erowa AG für automatischen Wechsel, bewegliches Ringstück</p> <table border="1"> <thead> <tr> <th>Artikel-Nr.</th> <th>Artikel</th> <th>Menge</th> </tr> </thead> <tbody> <tr> <td>SZE.10.101</td> <td>Spannzapfen Schraube mit Spülbohrung</td> <td>1 St.</td> </tr> <tr> <td>SZE.10.110</td> <td>Spannzapfen Schraube mit Spülbohrung (10 Stück)</td> <td>1 Satz</td> </tr> <tr> <td>SZE.10.150</td> <td>Spannzapfen Schraube mit Spülbohrung (50 Stück)</td> <td>1 Satz</td> </tr> </tbody> </table> <table border="1"> <thead> <tr> <th>Artikel-Nr.</th> <th>Artikel</th> <th>Menge</th> </tr> </thead> <tbody> <tr> <td>SZE.10.102</td> <td>Spannzapfen Schraube ohne Spülbohrung</td> <td>1 St.</td> </tr> <tr> <td>SZE.10.122</td> <td>Spannzapfen Schraube ohne Spülbohrung (10 Stück)</td> <td>1 Satz</td> </tr> </tbody> </table> <table border="1"> <thead> <tr> <th>Artikel-Nr.</th> <th>Artikel</th> <th>Menge</th> </tr> </thead> <tbody> <tr> <td>SZE.10.104</td> <td>Spannzapfen Schraube mit Spülbohrung Ø 4,8 mm</td> <td>1 St.</td> </tr> </tbody> </table>	Artikel-Nr.	Artikel	Menge	SZE.10.101	Spannzapfen Schraube mit Spülbohrung	1 St.	SZE.10.110	Spannzapfen Schraube mit Spülbohrung (10 Stück)	1 Satz	SZE.10.150	Spannzapfen Schraube mit Spülbohrung (50 Stück)	1 Satz	Artikel-Nr.	Artikel	Menge	SZE.10.102	Spannzapfen Schraube ohne Spülbohrung	1 St.	SZE.10.122	Spannzapfen Schraube ohne Spülbohrung (10 Stück)	1 Satz	Artikel-Nr.	Artikel	Menge	SZE.10.104	Spannzapfen Schraube mit Spülbohrung Ø 4,8 mm	1 St.
Artikel-Nr.	Artikel	Menge																										
SZE.10.101	Spannzapfen Schraube mit Spülbohrung	1 St.																										
SZE.10.110	Spannzapfen Schraube mit Spülbohrung (10 Stück)	1 Satz																										
SZE.10.150	Spannzapfen Schraube mit Spülbohrung (50 Stück)	1 Satz																										
Artikel-Nr.	Artikel	Menge																										
SZE.10.102	Spannzapfen Schraube ohne Spülbohrung	1 St.																										
SZE.10.122	Spannzapfen Schraube ohne Spülbohrung (10 Stück)	1 Satz																										
Artikel-Nr.	Artikel	Menge																										
SZE.10.104	Spannzapfen Schraube mit Spülbohrung Ø 4,8 mm	1 St.																										
	<p><b>Ringstück für Spannzapfen</b> Mat. 1.2083, gehärtet</p> <table border="1"> <thead> <tr> <th>Artikel-Nr.</th> <th>Artikel</th> <th>Menge</th> </tr> </thead> <tbody> <tr> <td>SZE 10.500</td> <td>Ringstück für Spannzapfen</td> <td>1 St.</td> </tr> </tbody> </table>	Artikel-Nr.	Artikel	Menge	SZE 10.500	Ringstück für Spannzapfen	1 St.																					
Artikel-Nr.	Artikel	Menge																										
SZE 10.500	Ringstück für Spannzapfen	1 St.																										
	<p><b>Spannzapfen</b> Kompatibel mit 3R®* für automatischen Wechsel, mit Sicherungsring</p> <table border="1"> <thead> <tr> <th>Artikel-Nr.</th> <th>Artikel</th> <th>Menge</th> </tr> </thead> <tbody> <tr> <td>SZR.10.101</td> <td>Spannzapfen lang</td> <td>1 St.</td> </tr> <tr> <td>SZR.10.110</td> <td>Spannzapfen lang (10 Stück)</td> <td>1 Satz</td> </tr> <tr> <td>SZR.10.150</td> <td>Spannzapfen lang (50 Stück)</td> <td>1 Satz</td> </tr> </tbody> </table>	Artikel-Nr.	Artikel	Menge	SZR.10.101	Spannzapfen lang	1 St.	SZR.10.110	Spannzapfen lang (10 Stück)	1 Satz	SZR.10.150	Spannzapfen lang (50 Stück)	1 Satz															
Artikel-Nr.	Artikel	Menge																										
SZR.10.101	Spannzapfen lang	1 St.																										
SZR.10.110	Spannzapfen lang (10 Stück)	1 Satz																										
SZR.10.150	Spannzapfen lang (50 Stück)	1 Satz																										
	<p><b>Spannzapfen</b> Kompatibel mit 3R®* für automatischen Wechsel, mit Sicherungsring</p> <table border="1"> <thead> <tr> <th>Artikel-Nr.</th> <th>Artikel</th> <th>Menge</th> </tr> </thead> <tbody> <tr> <td>SZR.20.101</td> <td>Spannzapfen kurz</td> <td>1 St.</td> </tr> <tr> <td>SZR.20.110</td> <td>Spannzapfen kurz (10 Stück)</td> <td>1 Satz</td> </tr> <tr> <td>SZR.20.150</td> <td>Spannzapfen kurz (50 Stück)</td> <td>1 Satz</td> </tr> </tbody> </table>	Artikel-Nr.	Artikel	Menge	SZR.20.101	Spannzapfen kurz	1 St.	SZR.20.110	Spannzapfen kurz (10 Stück)	1 Satz	SZR.20.150	Spannzapfen kurz (50 Stück)	1 Satz															
Artikel-Nr.	Artikel	Menge																										
SZR.20.101	Spannzapfen kurz	1 St.																										
SZR.20.110	Spannzapfen kurz (10 Stück)	1 Satz																										
SZR.20.150	Spannzapfen kurz (50 Stück)	1 Satz																										
	<p><b>Sicherungsring</b> Kompatibel mit 3R®*</p> <table border="1"> <thead> <tr> <th>Artikel-Nr.</th> <th>Artikel</th> <th>Menge</th> </tr> </thead> <tbody> <tr> <td>SZR.10.200</td> <td>Sicherungsring R</td> <td>1 St.</td> </tr> </tbody> </table>	Artikel-Nr.	Artikel	Menge	SZR.10.200	Sicherungsring R	1 St.																					
Artikel-Nr.	Artikel	Menge																										
SZR.10.200	Sicherungsring R	1 St.																										



### Zentrierblech 50

mit Stützfüßen

Kompatibel mit ITS®\*Spannsystem der Erowa AG

Artikel-Nr.	Artikel	Menge
BS-BL50	Zentrierblech 50 mit Stützfüßen	1 St.
BS-BL50-50	Zentrierblech 50 mit Stützfüßen (50 Stück)	1 Satz



### Zentrierblech 100

mit Stützfüßen

Kompatibel mit ITS®\*Spannsystem der Erowa AG

Artikel-Nr.	Artikel	Menge
BS-BL100	Zentrierblech 100 mit Stützfüßen	1 St.
BS-BL100-40	Zentrierblech 100 mit Stützfüßen (40 Stück)	1 Satz



### Elektrodenbox

Box für je 20 Elektroden

Verpackungseinheit 50 Stück

Artikel-Nr.	Artikel	Menge
EB15	Elektrodenbox 20fach schwarz 15x15 (50 Stück)	1 Satz
EB25	Elektrodenbox 20fach schwarz 25x25 (50 Stück)	1 Satz



### Systemständer für Elektrodenhalter

Verpackungseinheit 20 Stück

Artikel-Nr.	Artikel	Menge
BS-EST-1E	Systemständer (20 Stück)	1 Satz



### Systemständer 12fach stapelbar

Artikel-Nr.	Artikel	Menge
BS-EST-2E	Systemständer 12fach schwarz stapelbar	1 St.



### Chip / Chipbrücke

Artikel-Nr.	Artikel	Menge
Chip	Chip	1 St.
ChipBr	Chip mit Brücke	1 St.



### 3D Taster

Kompatibel mit 3R®\*

Original Referenzelement

Diese Taster eignen sich zum automatischen Ausmessen von Werkstücken in CNC-Senkerodiermaschinen mit Messzyklus Taster starr

Artikel-Nr.	Artikel	Menge
MTR.01.101	3D Messtaster R MK Ø 1 mm	1 St.
MTR.02.101	3D Messtaster R MK Ø 2 mm	1 St.
MTR.03.101	3D Messtaster R MK Ø 3 mm	1 St.
MTR.04.101	3D Messtaster R MK Ø 4 mm	1 St.
MTR.05.101	3D Messtaster R MK Ø 5 mm	1 St.



### 3D Taster

Kompatibel mit ITS®\*Spannsystem der Erowa AG

Original Referenzelement

Diese Taster eignen sich zum automatischen Ausmessen von Werkstücken in CNC-Senkerodiermaschinen mit Messzyklus Taster starr

Artikel-Nr.	Artikel	Menge
MTE.01.101	3D Messtaster E MK Ø 1 mm	1 St.
MTE.02.101	3D Messtaster E MK Ø 2 mm	1 St.
MTE.03.101	3D Messtaster E MK Ø 3 mm	1 St.
MTE.04.101	3D Messtaster E MK Ø 4 mm	1 St.
MTE.05.101	3D Messtaster E MK Ø 5 mm	1 St.



### 3D Taster Tischtaster

Diese Taster eignen sich zum automatischen Ausmessen von Werkstücken in CNC-Senkerodiermaschinen mit Messzyklus Taster starr, Magnetfuß

Artikel-Nr.	Artikel	Menge
MTT.01.101	3D Messtaster MK Ø 1 mm	1 St.
MTT.02.101	3D Messtaster MK Ø 2 mm	1 St.
MTT.03.101	3D Messtaster MK Ø 3 mm	1 St.
MTT.04.101	3D Messtaster MK Ø 4 mm	1 St.
MTT.05.101	3D Messtaster MK Ø 5 mm	1 St.



### Ersatztaster

HM-Kugeltaster Ø 1 mm Länge 20 mm

HM-Kugeltaster Ø 2 mm, Ø 3 mm, Ø 4 mm, Ø 5 mm Länge 56 mm

Anschraubgewinde M4

Artikel-Nr.	Artikel	Menge
HKT.01.101	Ersatztaster Ø 1 mm	1 St.
HKT.01.102	Ersatztaster Ø 2 mm	1 St.
HKT.01.103	Ersatztaster Ø 3 mm	1 St.
HKT.01.104	Ersatztaster Ø 4 mm	1 St.
HKT.01.105	Ersatztaster Ø 5 mm	1 St.





### 3D Taster Überfahrerschutz

Kompatibel mit 3R®\*

Original Referenzelement

Diese Taster eignen sich zum automatischen Ausmessen von Werkstücken in CNC-Senkerodiermaschinen mit Messzyklus

Taster federnd gelagert

Meßkugel Ø 1 mm, Ø 2 mm, Ø 3 mm, Ø 4 mm, Ø 5 mm

Artikel-Nr.	Artikel	Menge
MTR.01.301	3D Messtaster R Überfahrerschutz MK Ø 1 mm	1 St.
MTR.02.301	3D Messtaster R Überfahrerschutz MK Ø 2 mm	1 St.
MTR.03.301	3D Messtaster R Überfahrerschutz MK Ø 3 mm	1 St.
MTR.04.301	3D Messtaster R Überfahrerschutz MK Ø 4 mm	1 St.
MTR.05.301	3D Messtaster R Überfahrerschutz MK Ø 5 mm	1 St.



### 3D Taster Überfahrerschutz

Kompatibel mit ITS®\*Spannsystem der Erowa AG

Original Referenzelement

Diese Taster eignen sich zum automatischen Ausmessen von Werkstücken in CNC-Senkerodiermaschinen mit Messzyklus

Taster federnd gelagert

Meßkugel Ø 1 mm, Ø 2 mm, Ø 3 mm, Ø 4 mm, Ø 5 mm

Artikel-Nr.	Artikel	Menge
MTE.01.301	3D Messtaster E Überfahrerschutz MK Ø 1 mm	1 St.
MTE.02.301	3D Messtaster E Überfahrerschutz MK Ø 2 mm	1 St.
MTE.03.301	3D Messtaster E Überfahrerschutz MK Ø 3 mm	1 St.
MTE.04.301	3D Messtaster E Überfahrerschutz MK Ø 4 mm	1 St.
MTE.05.301	3D Messtaster E Überfahrerschutz MK Ø 5 mm	1 St.



### Angußhalter

Kompatibel mit ITS®\*Spannsystem der Erowa AG  
 Richtfläche für Sonderwinkel  
 Bohrung 8 mm mittig zum System  
 mit Chipvorbereitung  
 Original Referenzelement  
 Nonius 1°

Artikel-Nr.	Artikel	Menge
BS-A8.101	Angußhalter E	1 St.



### Angußhalter

Kompatibel mit 3R®\*  
 Richtfläche für Sonderwinkel  
 Bohrung 8 mm mittig zum System  
 mit Chipvorbereitung  
 Original Referenzelement  
 Nonius 1°

Artikel-Nr.	Artikel	Menge
BS-A9.101	Angußhalter R	1 St.

**Adapter zu Münze**

Kompatibel mit 3R®\*  
Original Referenzelement

Artikel-Nr.	Artikel	Menge
BS-R-Münze	Adapter R zu Münze	1 St.

**Adapter zu Münze**

Kompatibel mit ITS®\*Spannsystem der Erowa AG  
Original Referenzelement

Artikel-Nr.	Artikel	Menge
BS-E-Münze	Adapter E zu Münze	1 St.

**Adapter R zu E**

Kompatibel mit 3R®\*  
Original Referenzelement

Artikel-Nr.	Artikel	Menge
BS-R-E	Adapter R zu E	1 St.

**Adapter E zu R**

Kompatibel mit ITS®\*Spannsystem der Erowa AG  
Original Referenzelement

Artikel-Nr.	Artikel	Menge
BS-E-R	Adapter E zu R	1 St.

**Adapter Hirschmann zu E**

Kompatibel mit ITS®\*Spannsystem der Erowa AG  
Original Referenzelement

Artikel-Nr.	Artikel	Menge
BS-H-E	Adapter Hirschmann zu E	1 St.

**Adapter E zu Hirschmann**

Kompatibel mit ITS®\*Spannsystem der Erowa AG

Artikel-Nr.	Artikel	Menge
BS-E-Hirschmann	Adapter E zu Hirschmann	1 St.

	<p><b>Spannfutter 50 mit Hebel</b> Rostbeständig, Spannkraft max. 4000 N</p> <table border="1" data-bbox="571 461 1473 551"> <thead> <tr> <th>Artikel-Nr.</th> <th>Artikel</th> <th>Menge</th> </tr> </thead> <tbody> <tr> <td>BS-E-SFK</td> <td>Spannfutter 50 mit Hebel</td> <td>1 St.</td> </tr> <tr> <td>BS-E-SFKP</td> <td>Spannfutter 50 mit Hebel auf Platte</td> <td>1 St.</td> </tr> </tbody> </table>	Artikel-Nr.	Artikel	Menge	BS-E-SFK	Spannfutter 50 mit Hebel	1 St.	BS-E-SFKP	Spannfutter 50 mit Hebel auf Platte	1 St.
Artikel-Nr.	Artikel	Menge								
BS-E-SFK	Spannfutter 50 mit Hebel	1 St.								
BS-E-SFKP	Spannfutter 50 mit Hebel auf Platte	1 St.								
	<p><b>Spannfutter 50 mit Schraubverschluss</b> Rostbeständig, Spannkraft max. 6000 N</p> <table border="1" data-bbox="571 728 1473 817"> <thead> <tr> <th>Artikel-Nr.</th> <th>Artikel</th> <th>Menge</th> </tr> </thead> <tbody> <tr> <td>BS-E-SFK</td> <td>Spannfutter 50 mit Schraubverschluss</td> <td>1 St.</td> </tr> <tr> <td>BS-E-SFKP</td> <td>Spannfutter 50 mit Schraubverschluss auf Platte</td> <td>1 St.</td> </tr> </tbody> </table>	Artikel-Nr.	Artikel	Menge	BS-E-SFK	Spannfutter 50 mit Schraubverschluss	1 St.	BS-E-SFKP	Spannfutter 50 mit Schraubverschluss auf Platte	1 St.
Artikel-Nr.	Artikel	Menge								
BS-E-SFK	Spannfutter 50 mit Schraubverschluss	1 St.								
BS-E-SFKP	Spannfutter 50 mit Schraubverschluss auf Platte	1 St.								
	<p><b>Spannfutter 70 mit Schraubverschluss</b> Rostbeständig Spannkraft max. 6.000 N</p> <table border="1" data-bbox="571 1025 1473 1090"> <thead> <tr> <th>Artikel-Nr.</th> <th>Artikel</th> <th>Menge</th> </tr> </thead> <tbody> <tr> <td>BS-E-SF70SR</td> <td>Spannfutter 70 mit Schraubverschluss</td> <td>1 St.</td> </tr> </tbody> </table>	Artikel-Nr.	Artikel	Menge	BS-E-SF70SR	Spannfutter 70 mit Schraubverschluss	1 St.			
Artikel-Nr.	Artikel	Menge								
BS-E-SF70SR	Spannfutter 70 mit Schraubverschluss	1 St.								
	<p><b>Spannfutter 100 mit Hebel</b> Rostbeständig Spannkraft max. 10.000 N</p> <table border="1" data-bbox="571 1294 1473 1384"> <thead> <tr> <th>Artikel-Nr.</th> <th>Artikel</th> <th>Menge</th> </tr> </thead> <tbody> <tr> <td>BS-E-SF</td> <td>Spannfutter 100 mit Hebel</td> <td>1 St.</td> </tr> <tr> <td>BS-E-SFP</td> <td>Spannfutter 100 mit Hebel auf Platte</td> <td>1 St.</td> </tr> </tbody> </table>	Artikel-Nr.	Artikel	Menge	BS-E-SF	Spannfutter 100 mit Hebel	1 St.	BS-E-SFP	Spannfutter 100 mit Hebel auf Platte	1 St.
Artikel-Nr.	Artikel	Menge								
BS-E-SF	Spannfutter 100 mit Hebel	1 St.								
BS-E-SFP	Spannfutter 100 mit Hebel auf Platte	1 St.								
	<p><b>Spannfutter 100 mit Schraubverschluss</b> Rostbeständig Spannkraft max. 10.000 N</p> <table border="1" data-bbox="571 1592 1473 1682"> <thead> <tr> <th>Artikel-Nr.</th> <th>Artikel</th> <th>Menge</th> </tr> </thead> <tbody> <tr> <td>BS-E-SF</td> <td>Spannfutter 100 mit Schraubverschluss</td> <td>1 St.</td> </tr> <tr> <td>BS-E-SFP</td> <td>Spannfutter 100 mit Schraubverschluss auf Platte</td> <td>1 St.</td> </tr> </tbody> </table>	Artikel-Nr.	Artikel	Menge	BS-E-SF	Spannfutter 100 mit Schraubverschluss	1 St.	BS-E-SFP	Spannfutter 100 mit Schraubverschluss auf Platte	1 St.
Artikel-Nr.	Artikel	Menge								
BS-E-SF	Spannfutter 100 mit Schraubverschluss	1 St.								
BS-E-SFP	Spannfutter 100 mit Schraubverschluss auf Platte	1 St.								
	<p><b>Spannfutter 148</b> Rostbeständig Spannkraft max. 10.000 N</p> <table border="1" data-bbox="571 1888 1473 1953"> <thead> <tr> <th>Artikel-Nr.</th> <th>Artikel</th> <th>Menge</th> </tr> </thead> <tbody> <tr> <td>BS-E-FTB</td> <td>Spannfutter 148</td> <td>1 St.</td> </tr> </tbody> </table>	Artikel-Nr.	Artikel	Menge	BS-E-FTB	Spannfutter 148	1 St.			
Artikel-Nr.	Artikel	Menge								
BS-E-FTB	Spannfutter 148	1 St.								



### Spannfutter R Ø 75 mm

Spannung mit Inbusschlüssel

Bauhöhe Z-Auflage 27 mm Ø 75 mm, 3Punkt Spannmechanismus

Artikel-Nr.	Artikel	Menge
BS-R-FT	Spannfutter R Ø 75 mm	1 St.

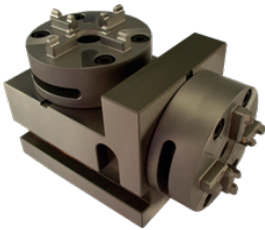


### Spannfutter R Ø 100 mm

Spannung mit Hebel

Bauhöhe Z-Auflage 27 mm Ø 100 mm

Artikel-Nr.	Artikel	Menge
SFR-100	Spannfutter R Ø 100 mm	1 St.

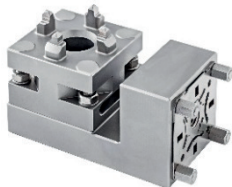


### Winkelblock

Rostbeständig

Mat. 1.2083 gehärtet

Artikel-Nr.	Artikel	Menge
BS-E-WB	Winkelblock	1 St.
BS-E-WBS	Winkelblock mit Spannfutter	1 St.



### Spannfutter 50 Winkeladapter

Rostbeständig

Mat. 1.2083 gehärtet

Artikel-Nr.	Artikel	Menge
BS-QC50-W90	Spannfutter 50 Winkeladapter	1 St.



### Kontrolldorn lang

Kompatibel mit ITS®\*Spannsystem der Erowa AG  
Zum Ausrichten der Spannfutter Mittigkeit und Rundlauf  
Original Referenzelement

Artikel-Nr.	Artikel	Menge
BS-MDL-E	Kontrolldorn lang E	1 St.



### Kontrolldorn kurz

Kompatibel mit ITS®\*Spannsystem der Erowa AG  
Zum Ausrichten der Spannfutter in allen Achsen, ermitteln der Nullpunkte  
Original Referenzelement

Artikel-Nr.	Artikel	Menge
BS-MD-E	Kontrolldorn kurz E	1 St.



### Kontrolldorn kurz

Kompatibel mit 3R®\*  
Zum Ausrichten der Spannfutter in allen Achsen, ermitteln der Nullpunkte  
Original Referenzelement

Artikel-Nr.	Artikel	Menge
BS-MD-R	Kontrolldorn kurz R	1 St.



### Spülverteiler

Artikel-Nr.	Artikel	Menge
SPV 10.100	Spülverteiler	1 St.



### Mikroskop

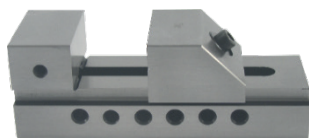
Kompatibel mit ITS®\*Spannsystem der Erowa AG / 3R®\*  
Vergrößerung 40fach oder 75fach mit LED Beleuchtung, mittig justierbar

Artikel-Nr.	Artikel	Menge
ZHM 10.200	Mikroskop R	1 St.
ZHM 10.300	Mikroskop E	1 St.



### Schaft Ø 20 mm

Artikel-Nr.	Artikel	Menge
S02/20/25	Schaft Ø 20mm Länge 25 (30 Stück)	1 Satz
S02/20/50	Schaft Ø 20mm Länge 50 (30 Stück)	1 Satz
S02/20/100	Schaft Ø 20mm Länge 100 (10 Stück)	1 Satz



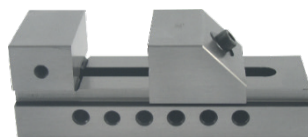
### Schraubstock rostbeständig

Spannweite = 100 mm

Backenbreite = 75 mm

Backenhöhe = 35 mm

Artikel-Nr.	Artikel	Menge
BS-PS-100	Schraubstock 100 rostbeständig	1 St.



### Präzision Niederzug Schraubstock (nicht rostbeständig)

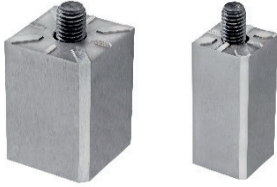
Parallelität 0.005/100 mm

Rechtwinkeligkeit 0.005

Durchgehärtet HRC58-62 und geschliffen

BB = Backenbreite BH = Backenhöhe SP = Spannweite

Artikel-Nr.	Artikel	Menge
SR-25	Schraubstock BB= 25 BH= 9 SP= 22 L= 65	1 St.
SR-36	Schraubstock BB= 36 BH=20 SP= 40 L=100	1 St.
SR-38	Schraubstock BB= 38 BH=20 SP= 44 L=105	1 St.
SR-50	Schraubstock BB= 50 BH=25 SP= 65 L=140	1 St.
SR-63	Schraubstock BB= 63 BH=32 SP= 85 L=175	1 St.
SR-73	Schraubstock BB= 73 BH=35 SP=100 L=190	1 St.
SR-80	Schraubstock BB= 80 BH=40 SP=100 L=200	1 St.
SR-88	Schraubstock BB= 88 BH=40 SP=125 L=235	1 St.
SR-100	Schraubstock BB=100 BH=45 SP=125 L=245	1 St.
SR-125	Schraubstock BB=125 BH=50 SP=160 L=285	1 St.
SR-150	Schraubstock BB=150 BH=50 SP=200 L=330	1 St.
SR-150-A	Schraubstock BB=150 BH=50 SP=250 L=380	1 St.
SR-150-B	Schraubstock BB=150 BH=40 SP=300 L=430	1 St.



### Prägehalter

Artikel-Nr.	Artikel	Menge
BS-PR-15/37	Prägehalter 15x15x37	1 St.
BS-PR-15/57	Prägehalter 15x15x57	1 St.
BS-PR-25/40	Prägehalter 25x25x40	1 St.
BS-PR-25/65	Prägehalter 25x25x65	1 St.



### Prägestempel

Artikel-Nr.	Artikel	Menge
BS-PS-15	Prägestempel 15	1 St.
BS-PS-25	Prägestempel 25	1 St.



### Prägehalter 15 auf Spannsystem

Kompatibel mit ITS®\*Spannsystem der Erowa AG  
mit Chipvorbereitung

Artikel-Nr.	Artikel	Menge
BS-PH-15	Prägehalter 15 auf Spannsystem	1 St.





### Kupfer-Elektrodenrohlinge

Für Vierkanthalter 15x15 und 25x25  
gezogenes Profil  
Anschlagflächen und Fase winkelig gefräst

Artikel-Nr.	Artikel	Menge
BS-R-15/15/80	ECU Rohlinge 15x15x80 (40 Stück) Länge 80	1 Satz
BS-R-25/90	ECU Rohlinge 25x25x90 (24 Stück) Länge 90	1 Satz



### Vierkant-Elektrodenrohlinge 15x15 mm abgesetzt

Artikel-Nr.	Artikel	Menge
BS-RA-15/25/25	Kupfer Kopf 25x25x30 (12 Stück) Länge 65	1 Satz
BS-RA-15/25/25	Kupfer Kopf 25x25x50 (12 Stück) Länge 85	1 Satz
BS-RA-15/30/30	Kupfer Kopf 30x30x30 (12 Stück) Länge 65	1 Satz
BS-RA-15/30/30	Kupfer Kopf 30x30x50 (12 Stück) Länge 85	1 Satz
BS-RA-15/35/35	Kupfer Kopf 35x35x30 (12 Stück) Länge 65	1 Satz
BS-RA-15/35/35	Kupfer Kopf 35x35x50 (12 Stück) Länge 85	1 Satz
BS-RA-15/40/40	Kupfer Kopf 40x40x30 (12 Stück) Länge 65	1 Satz
BS-RA-15/40/40	Kupfer Kopf 40x40x50 (12 Stück) Länge 85	1 Satz



### Vierkant-Elektrodenrohlinge 25x25 mm abgesetzt

Artikel-Nr.	Artikel	Menge
BS-RA-25/30/25	Kupfer Kopf 30x30x25 (12 Stück) Länge 65	1 Satz
BS-RA-25/30/45	Kupfer Kopf 30x30x45 (12 Stück) Länge 85	1 Satz
BS-RA-25/35/25	Kupfer Kopf 35x35x25 (12 Stück) Länge 65	1 Satz
BS-RA-35/35/45	Kupfer Kopf 35x35x45 (12 Stück) Länge 85	1 Satz
BS-RA-25/40/25	Kupfer Kopf 40x40x25 (12 Stück) Länge 65	1 Satz
BS-RA-25/40/45	Kupfer Kopf 40x40x45 (12 Stück) Länge 85	1 Satz
BS-RA-25/50/45	Kupfer Kopf 50x50x45 (12 Stück) Länge 85	1 Satz

	<p><b>Alu Ausrichtpalette Ø 148</b>            Kompatibel mit ITS®*Spannsystem der Erowa AG            mit Spannzapfen            zum Ausrichten der Spannfutter mit allen Achsen, ermitteln der Nullpunkte</p>												
<table border="1"> <thead> <tr> <th>Artikel-Nr.</th> <th>Artikel</th> <th>Menge</th> </tr> </thead> <tbody> <tr> <td>BS-E AP</td> <td>Alu Ausrichtpalette Ø148</td> <td>1 St.</td> </tr> </tbody> </table>	Artikel-Nr.	Artikel	Menge	BS-E AP	Alu Ausrichtpalette Ø148	1 St.	<table border="1"> <thead> <tr> <th>Artikel-Nr.</th> <th>Artikel</th> <th>Menge</th> </tr> </thead> <tbody> <tr> <td>BS-E AP</td> <td>Alu Ausrichtpalette Ø148</td> <td>1 St.</td> </tr> </tbody> </table>	Artikel-Nr.	Artikel	Menge	BS-E AP	Alu Ausrichtpalette Ø148	1 St.
Artikel-Nr.	Artikel	Menge											
BS-E AP	Alu Ausrichtpalette Ø148	1 St.											
Artikel-Nr.	Artikel	Menge											
BS-E AP	Alu Ausrichtpalette Ø148	1 St.											
	<p><b>Alu Palette Ø 148 mit Zentrierblech</b>            Kompatibel mit ITS®*Spannsystem der Erowa AG            mit Chipvorbereitung            Bauhöhe 40 mm</p>												
<table border="1"> <thead> <tr> <th>Artikel-Nr.</th> <th>Artikel</th> <th>Menge</th> </tr> </thead> <tbody> <tr> <td>PL/AL/148</td> <td>Alu Palette Ø148 mit Zentrierblech</td> <td>1 St.</td> </tr> </tbody> </table>	Artikel-Nr.	Artikel	Menge	PL/AL/148	Alu Palette Ø148 mit Zentrierblech	1 St.	<table border="1"> <thead> <tr> <th>Artikel-Nr.</th> <th>Artikel</th> <th>Menge</th> </tr> </thead> <tbody> <tr> <td>PL/AL/148</td> <td>Alu Palette Ø148 mit Zentrierblech</td> <td>1 St.</td> </tr> </tbody> </table>	Artikel-Nr.	Artikel	Menge	PL/AL/148	Alu Palette Ø148 mit Zentrierblech	1 St.
Artikel-Nr.	Artikel	Menge											
PL/AL/148	Alu Palette Ø148 mit Zentrierblech	1 St.											
Artikel-Nr.	Artikel	Menge											
PL/AL/148	Alu Palette Ø148 mit Zentrierblech	1 St.											
	<p><b>Alu Palette Ø 148 mit Lochraster und Gewinde M10</b>            Kompatibel mit ITS®*Spannsystem der Erowa AG            mit Chipvorbereitung            Bauhöhe 40 mm            Gewinde M10 Lochrasterabstand 25 mm und Passbohrungen 10H7</p>												
<table border="1"> <thead> <tr> <th>Artikel-Nr.</th> <th>Artikel</th> <th>Menge</th> </tr> </thead> <tbody> <tr> <td>PL/AL/148R</td> <td>Alu Palette Ø148 mit Zentrierblech und Raster</td> <td>1 St.</td> </tr> </tbody> </table>	Artikel-Nr.	Artikel	Menge	PL/AL/148R	Alu Palette Ø148 mit Zentrierblech und Raster	1 St.	<table border="1"> <thead> <tr> <th>Artikel-Nr.</th> <th>Artikel</th> <th>Menge</th> </tr> </thead> <tbody> <tr> <td>PL/AL/148R</td> <td>Alu Palette Ø148 mit Zentrierblech und Raster</td> <td>1 St.</td> </tr> </tbody> </table>	Artikel-Nr.	Artikel	Menge	PL/AL/148R	Alu Palette Ø148 mit Zentrierblech und Raster	1 St.
Artikel-Nr.	Artikel	Menge											
PL/AL/148R	Alu Palette Ø148 mit Zentrierblech und Raster	1 St.											
Artikel-Nr.	Artikel	Menge											
PL/AL/148R	Alu Palette Ø148 mit Zentrierblech und Raster	1 St.											
	<p><b>Alupalette Ø 148 rostbeständig mit G-Zentrierplatte</b>            Kompatibel mit ITS®*Spannsystem der Erowa AG            mit Chipvorbereitung            Bauhöhe 40 mm</p>												
<table border="1"> <thead> <tr> <th>Artikel-Nr.</th> <th>Artikel</th> <th>Menge</th> </tr> </thead> <tbody> <tr> <td>PL/AL/148G</td> <td>Alupalette Ø148 rostbeständig mit G-Zentrierplatte</td> <td>1 St.</td> </tr> </tbody> </table>	Artikel-Nr.	Artikel	Menge	PL/AL/148G	Alupalette Ø148 rostbeständig mit G-Zentrierplatte	1 St.	<table border="1"> <thead> <tr> <th>Artikel-Nr.</th> <th>Artikel</th> <th>Menge</th> </tr> </thead> <tbody> <tr> <td>PL/AL/148G</td> <td>Alupalette Ø148 rostbeständig mit G-Zentrierplatte</td> <td>1 St.</td> </tr> </tbody> </table>	Artikel-Nr.	Artikel	Menge	PL/AL/148G	Alupalette Ø148 rostbeständig mit G-Zentrierplatte	1 St.
Artikel-Nr.	Artikel	Menge											
PL/AL/148G	Alupalette Ø148 rostbeständig mit G-Zentrierplatte	1 St.											
Artikel-Nr.	Artikel	Menge											
PL/AL/148G	Alupalette Ø148 rostbeständig mit G-Zentrierplatte	1 St.											
	<p><b>Stahlpalette Ø 148 rostbeständig mit G-Zentrierplatte</b>            Kompatibel mit ITS®*Spannsystem der Erowa AG            mit Chipvorbereitung            Bauhöhe 40 mm</p>												
<table border="1"> <thead> <tr> <th>Artikel-Nr.</th> <th>Artikel</th> <th>Menge</th> </tr> </thead> <tbody> <tr> <td>PL/Inox/148</td> <td>Stahlpalette Ø148 rostbeständig mit G-Zentrierplatte</td> <td>1 St.</td> </tr> </tbody> </table>	Artikel-Nr.	Artikel	Menge	PL/Inox/148	Stahlpalette Ø148 rostbeständig mit G-Zentrierplatte	1 St.	<table border="1"> <thead> <tr> <th>Artikel-Nr.</th> <th>Artikel</th> <th>Menge</th> </tr> </thead> <tbody> <tr> <td>PL/Inox/148</td> <td>Stahlpalette Ø148 rostbeständig mit G-Zentrierplatte</td> <td>1 St.</td> </tr> </tbody> </table>	Artikel-Nr.	Artikel	Menge	PL/Inox/148	Stahlpalette Ø148 rostbeständig mit G-Zentrierplatte	1 St.
Artikel-Nr.	Artikel	Menge											
PL/Inox/148	Stahlpalette Ø148 rostbeständig mit G-Zentrierplatte	1 St.											
Artikel-Nr.	Artikel	Menge											
PL/Inox/148	Stahlpalette Ø148 rostbeständig mit G-Zentrierplatte	1 St.											



### Stahlpalette Ø 148 rostbeständig mit G-Zentrierplatte mit Lochraster und Gewinde M10

Kompatibel mit ITS®\*Spannsystem der Erowa AG  
mit Chipvorbereitung  
Bauhöhe 40 mm  
Gewinde M10 Lochrasterabstand 25 mm und Passbohrungen 10H7

Artikel-Nr.	Artikel	Menge
PL/Inox/148R	Stahlpalette Ø148 rostbeständig mit G-Zentrierplatte	1 St.



### Stahlpalette Ø 148 rostbeständig für Lang-Schraubstöcke

Kompatibel mit ITS®\*Spannsystem der Erowa AG  
mit Chipvorbereitung  
Bauhöhe 40 mm

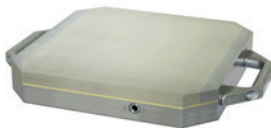
Artikel-Nr.	Artikel	Menge
PL/Inox/148L	Stahlpalette Ø148 rostbeständig für Lang-Schraubstöcke	1 St.



### Magnetpalette 320x320 zum Erodieren

Kompatibel mit UPC®\*Spannsystem der Erowa AG  
Grundkörper Aluminium  
Gewicht 29 kg  
Haltekraft ca. **100** N/cm<sup>2</sup>  
Querpolteilung: 1,4+0,5 mm, Ecken mit 40 mm x 45°

Artikel-Nr.	Artikel	Menge
BS-MA-100	Erodiermagnet 320x320x45 100N	1 St.



### Magnetpalette 320x320 zum Fräsen

Kompatibel mit UPC®\*Spannsystem der Erowa AG  
Grundkörper Stahl  
Gewicht 38 kg  
Haltekraft ca. **150** N/cm<sup>2</sup>  
Querpolteilung: 11 + 4 mm, Ecken mit 40 mm x 45°

Artikel-Nr.	Artikel	Menge
BS-MA-150	Fräsmagnet 320x320x45 150N	1 St.

	<p><b>Alupalette 320x320 Blank</b>            Kompatibel mit UPC®*Spannsystem der Erowa AG            Grundkörper Aluminium            Bauhöhe 40 mm</p> <table border="1" data-bbox="571 524 1481 584"> <thead> <tr> <th>Artikel-Nr.</th> <th>Artikel</th> <th>Menge</th> </tr> </thead> <tbody> <tr> <td>Pal 320 Blank</td> <td>Alupalette 320x320 Blank</td> <td>1 St.</td> </tr> </tbody> </table>	Artikel-Nr.	Artikel	Menge	Pal 320 Blank	Alupalette 320x320 Blank	1 St.
Artikel-Nr.	Artikel	Menge					
Pal 320 Blank	Alupalette 320x320 Blank	1 St.					
	<p><b>T-Nut Palette 320x320</b>            Kompatibel mit UPC®*Spannsystem der Erowa AG            Grundkörper Aluminium            Bauhöhe 40 mm            4 Stück T-Nuten 10H7 mm, Abstand 75 mm</p> <table border="1" data-bbox="571 853 1481 913"> <thead> <tr> <th>Artikel-Nr.</th> <th>Artikel</th> <th>Menge</th> </tr> </thead> <tbody> <tr> <td>Pal 320 T-Nut</td> <td>T-Nut Palette 320x320</td> <td>1 St.</td> </tr> </tbody> </table>	Artikel-Nr.	Artikel	Menge	Pal 320 T-Nut	T-Nut Palette 320x320	1 St.
Artikel-Nr.	Artikel	Menge					
Pal 320 T-Nut	T-Nut Palette 320x320	1 St.					
	<p><b>Raster Palette 320x320 12F7</b>            Kompatibel mit UPC®*Spannsystem der Erowa AG            Grundkörper Aluminium            Bauhöhe 40 mm            mit Gewindeeinsätzen Stahl M12 und Rasterbohrungen Ø 12F7 mm, Abstand 50 mm</p> <table border="1" data-bbox="571 1182 1481 1243"> <thead> <tr> <th>Artikel-Nr.</th> <th>Artikel</th> <th>Menge</th> </tr> </thead> <tbody> <tr> <td>Pal 320 12F</td> <td>Palette 320x320 mit M12 und Buchsen Raster 50 mm</td> <td>1 St.</td> </tr> </tbody> </table>	Artikel-Nr.	Artikel	Menge	Pal 320 12F	Palette 320x320 mit M12 und Buchsen Raster 50 mm	1 St.
Artikel-Nr.	Artikel	Menge					
Pal 320 12F	Palette 320x320 mit M12 und Buchsen Raster 50 mm	1 St.					
	<p><b>Raster Palette 320x320 Stahlplatte</b>            Kompatibel mit UPC®*Spannsystem der Erowa AG            Grundkörper Aluminium            Bauhöhe 40 mm            gehärtet, Raster 25 mm, M8, rostbeständig</p> <table border="1" data-bbox="571 1507 1481 1568"> <thead> <tr> <th>Artikel-Nr.</th> <th>Artikel</th> <th>Menge</th> </tr> </thead> <tbody> <tr> <td>Pal 320 PI</td> <td>Raster Palette 320x320 Stahl</td> <td>1 St.</td> </tr> </tbody> </table>	Artikel-Nr.	Artikel	Menge	Pal 320 PI	Raster Palette 320x320 Stahl	1 St.
Artikel-Nr.	Artikel	Menge					
Pal 320 PI	Raster Palette 320x320 Stahl	1 St.					
	<p><b>Alu-Raster Palette 320x320</b>            Kompatibel mit UPC®*Spannsystem der Erowa AG            Grundkörper Aluminium            Bauhöhe 40 mm            mit HELICOIL M12, Raster 50 mm</p> <table border="1" data-bbox="571 1832 1481 1892"> <thead> <tr> <th>Artikel-Nr.</th> <th>Artikel</th> <th>Menge</th> </tr> </thead> <tbody> <tr> <td>Pal 320 Raster 50</td> <td>Alu-Raster Palette 320x320 mit M12 Helicoil</td> <td>1 St.</td> </tr> </tbody> </table>	Artikel-Nr.	Artikel	Menge	Pal 320 Raster 50	Alu-Raster Palette 320x320 mit M12 Helicoil	1 St.
Artikel-Nr.	Artikel	Menge					
Pal 320 Raster 50	Alu-Raster Palette 320x320 mit M12 Helicoil	1 St.					



### Gripper für Paletten

Kompatibel mit ITS®\*Spannsystem der Erowa AG mit Schrauben

Artikel-Nr.	Artikel	Menge
GRA 200.1	Gripper für Paletten	1 St.
GMA 200.1	Gripper für Magnetpaletten	1 St.



### Griffe für Paletten

Kompatibel mit ITS®\*Spannsystem der Erowa AG mit Schrauben

Artikel-Nr.	Artikel	Menge
TRA 200.1	Griffe für Paletten (2 Stück)	1 Satz

	<p><b>Spannfutter 50 mit Adapter Drahterosion</b> Rostbeständig Mat. 1.2083 gehärtet</p> <table border="1" data-bbox="571 488 1481 551"> <thead> <tr> <th>Artikel-Nr.</th> <th>Artikel</th> <th>Menge</th> </tr> </thead> <tbody> <tr> <td>BS-E-SFK-1</td> <td>Spannfutter 50 mit Adapter Drahterosion</td> <td>1 St.</td> </tr> </tbody> </table>	Artikel-Nr.	Artikel	Menge	BS-E-SFK-1	Spannfutter 50 mit Adapter Drahterosion	1 St.
Artikel-Nr.	Artikel	Menge					
BS-E-SFK-1	Spannfutter 50 mit Adapter Drahterosion	1 St.					
	<p><b>Pendelschraubstock E</b> Rostbeständig Mat. 1.2083 gehärtet</p> <table border="1" data-bbox="571 757 1481 819"> <thead> <tr> <th>Artikel-Nr.</th> <th>Artikel</th> <th>Menge</th> </tr> </thead> <tbody> <tr> <td>BS-E-PE</td> <td>Pendelschraubstock E</td> <td>1 St.</td> </tr> </tbody> </table>	Artikel-Nr.	Artikel	Menge	BS-E-PE	Pendelschraubstock E	1 St.
Artikel-Nr.	Artikel	Menge					
BS-E-PE	Pendelschraubstock E	1 St.					
	<p><b>Drehpendelschraubstock E</b> Rostbeständig Mat. 1.2083 gehärtet</p> <table border="1" data-bbox="571 1025 1481 1115"> <thead> <tr> <th>Artikel-Nr.</th> <th>Artikel</th> <th>Menge</th> </tr> </thead> <tbody> <tr> <td>BS-E-PEJ</td> <td>Drehpendelschraubstock E</td> <td>1 St.</td> </tr> </tbody> </table>	Artikel-Nr.	Artikel	Menge	BS-E-PEJ	Drehpendelschraubstock E	1 St.
Artikel-Nr.	Artikel	Menge					
BS-E-PEJ	Drehpendelschraubstock E	1 St.					
	<p><b>Schlittenspanner</b> Rostbeständig Mat. 1.2083 gehärtet</p> <table border="1" data-bbox="571 1323 1481 1386"> <thead> <tr> <th>Artikel-Nr.</th> <th>Artikel</th> <th>Menge</th> </tr> </thead> <tbody> <tr> <td>BS-D-SSP</td> <td>Schlittenspanner</td> <td>1 St.</td> </tr> </tbody> </table>	Artikel-Nr.	Artikel	Menge	BS-D-SSP	Schlittenspanner	1 St.
Artikel-Nr.	Artikel	Menge					
BS-D-SSP	Schlittenspanner	1 St.					
	<p><b>Prismaspanner</b> Rostbeständig Mat. 1.2083 gehärtet</p> <table border="1" data-bbox="571 1592 1481 1655"> <thead> <tr> <th>Artikel-Nr.</th> <th>Artikel</th> <th>Menge</th> </tr> </thead> <tbody> <tr> <td>BS-D-PSP</td> <td>Prismaspanner</td> <td>1 St.</td> </tr> </tbody> </table>	Artikel-Nr.	Artikel	Menge	BS-D-PSP	Prismaspanner	1 St.
Artikel-Nr.	Artikel	Menge					
BS-D-PSP	Prismaspanner	1 St.					
	<p><b>Flachspanner</b> Rostbeständig Mat. 1.2083 gehärtet</p> <table border="1" data-bbox="571 1861 1481 1924"> <thead> <tr> <th>Artikel-Nr.</th> <th>Artikel</th> <th>Menge</th> </tr> </thead> <tbody> <tr> <td>BS-D-FSP</td> <td>Flachspanner</td> <td>1 St.</td> </tr> </tbody> </table>	Artikel-Nr.	Artikel	Menge	BS-D-FSP	Flachspanner	1 St.
Artikel-Nr.	Artikel	Menge					
BS-D-FSP	Flachspanner	1 St.					



### Permanent Magnetspannplatte

Neodym Magnetsystem, Stahlgrundkörper, Querpolteilung 1.4 + 0.5 mm  
 Nennkraft ca. 100 N/cm<sup>2</sup> Magnetfeldhöhe ca. 5 mm  
 Abnutzbarkeit der Polplatte 6 mm

Art.-Nr.	Artikel	Menge
BS-M-1007	Permanent Magnetspannplatte L=100 B=70 H=48	1 St.
BS-M-1210	Permanent Magnetspannplatte L=120 B=100 H=48	1 St.
BS-M-1710	Permanent Magnetspannplatte L=175 B=100 H=48	1 St.
BS-M-2010	Permanent Magnetspannplatte L=200 B=100 H=48	1 St.
BS-M-2510	Permanent Magnetspannplatte L=250 B=100 H=48	1 St.
BS-M-2513	Permanent Magnetspannplatte L=255 B=130 H=48	1 St.
BS-M-1510	Permanent Magnetspannplatte L=100 B=150 H=48	1 St.
BS-M-1515	Permanent Magnetspannplatte L=150 B=150 H=51	1 St.
BS-M-2515	Permanent Magnetspannplatte L=250 B=150 H=51	1 St.
BS-M-3015	Permanent Magnetspannplatte L=300 B=150 H=51	1 St.
BS-M-3515	Permanent Magnetspannplatte L=350 B=150 H=51	1 St.
BS-M-4015	Permanent Magnetspannplatte L=400 B=150 H=51	1 St.
BS-M-4515	Permanent Magnetspannplatte L=450 B=150 H=51	1 St.
BS-M-3020	Permanent Magnetspannplatte L=300 B=200 H=48	1 St.
BS-M-4020	Permanent Magnetspannplatte L=400 B=200 H=51	1 St.
BS-M-5020	Permanent Magnetspannplatte L=500 B=200 H=51	1 St.
BS-M-6020	Permanent Magnetspannplatte L=600 B=200 H=51	1 St.
BS-M-2424	Permanent Magnetspannplatte L=240 B=240 H=40	1 St.
BS-M-2828	Permanent Magnetspannplatte L=280 B=280 H=40	1 St.
BS-M-3525	Permanent Magnetspannplatte L=350 B=250 H=51	1 St.
BS-M-4030	Permanent Magnetspannplatte L=400 B=300 H=51	1 St.
BS-M-5030	Permanent Magnetspannplatte L=500 B=300 H=56	1 St.
BS-M-6030	Permanent Magnetspannplatte L=600 B=300 H=56	1 St.
BS-M-3232	Permanent Magnetspannplatte L=320 B=320 H=48	1 St.

### Spannbalken für Drahterodiermaschinen

Material 1.2083 gehärtet A= Lochabstand



Art.-Nr.	Artikel L x B x H mm - A mm	Menge
SB-320	Spannbalken 390x60x30 - 320	1 St.
SB-369	Spannbalken 439x60x30 - 369	1 St.
SB-395	Spannbalken 465x60x30 - 395	1 St.
SB-400	Spannbalken 460x60x30 - 400	1 St.
SB-420	Spannbalken 490x60x30 - 420	1 St.
SB-426	Spannbalken 496x60x30 - 426	1 St.
SB-430	Spannbalken 500x60x30 - 430	1 St.
SB-480	Spannbalken 550x60x30 - 480	1 St.
SB-495	Spannbalken 565x60x30 - 495	1 St.
SB-500	Spannbalken 570x60x30 - 500	1 St.
SB-550	Spannbalken 620x60x30 - 550	1 St.
SB-650	Spannbalken 720x60x30 - 650	1 St.
SB-670	Spannbalken 740x60x30 - 670	1 St.
SB-680	Spannbalken 750x60x30 - 680	1 St.
SB-700	Spannbalken 770x60x30 - 700	1 St.
SB-850	Spannbalken 920x60x30 - 850	1 St.

# PLATZ FÜR IHRE PERSÖNLICHEN NOTIZEN:



---

---

---

---

---

---

---

---

---

---